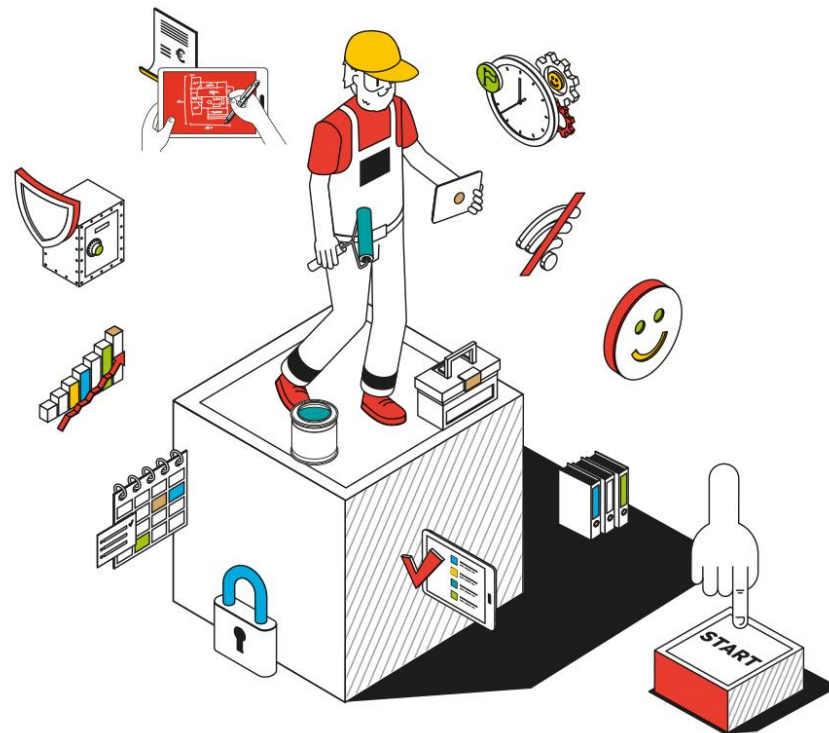


mobiloutils
par solog



SUIVI DES MISES A JOUR

Table des matières

Version 3.2.0.....	3	4.2.2a.....	27	5.0.1b.....	40
Version 3.3.0.....	4	4.2.2c.....	27	5.0.1c.....	41
Version 3.3.0a.....	5	4.2.2e.....	27	5.0.1d.....	41
Version 3.5.0.....	7	4.2.2f + 4.2.2g + 4.2.2i.....	28	5.0.1e.....	42
Version 3.5.0a.....	8	Version 4.3.0.....	28	5.0.1f.....	42
Version 3.5.0b.....	9	4.3.0b.....	30	5.0.1g.....	42
Version 3.5.0c.....	10	4.3.0c.....	30	5.0.1h.....	43
Version 4.0.0.....	11	4.3.0d.....	30	5.0.1i.....	43
Version 4.0.1.....	13	4.3.0e.....	31	5.0.1k.....	43
Version 4.0.3.....	13	Version 4.4.0.....	32	5.0.1l.....	44
Version 4.0.4.....	15	4.4.0a.....	33	5.0.1m.....	44
Version 4.0.5.....	17	4.4.0b.....	34	5.0.1n.....	45
Version 4.1.0.....	18	4.4.0d.....	34	5.0.1o.....	45
Version 4.1.1.....	20	4.4.0e.....	34	5.0.1p.....	46
Version 4.1.2.....	20	4.4.0g.....	35	5.0.1s.....	46
Version 4.2.0.....	22	4.4.0i.....	36	Version 5.1.0.....	47
Version 4.2.0a.....	23	4.4.0k.....	36	Version 5.2.0.....	49
Version 4.2.0b.....	23	4.4.0n.....	36	Version 5.2.1.....	51
Version 4.2.1.....	24	Version 5.0.0.....	37	Version 5.2.2j.....	51
4.2.1a.....	25	Version 5.0.1.....	39		
Version 4.2.2.....	26	5.0.1a.....	40		

Version 3.2.0

NOUVEAUTES

Module	Sous Module	Explication
PIECES	Autoliquidation	Pouvoir gérer l'Autoliquidation sur les devis et les factures

AMELIORATIONS

Module	Sous Module	Explication
ATTESTATION FISCALE		Intégrer le taux énergétique aux attestations fiscales
ATTESTATION FISCALE		Pouvoir ajouter le numéro de pièces lié à l'attestation
PIECES	Relance	Pouvoir exporter la liste des relances sur Excel
PLANNING	Visualisation	Agrandir l'affichage des utilisateurs
PRODUIT	Listing	Permettre la copie et le déplacement de plusieurs produits dans une famille par drag and drop
PRODUIT	Listing	Fermer le nœud "Localisations" lorsqu'on travaille en Familles
SYNCHRONISATION	Gestion conflit	Emettre un BIP lors d'un conflit de synchro

Version 3.3.0

OPTIMISATIONS

Module	Sous Module	Explication
CLIENT	Arborescence	Ne pas afficher directement les sous éléments des dossiers Adresses et Contacts ☞ Il faudra double-cliquer sur le dossier pour en afficher son contenu
	Prospect	Modification de la gestion des prospects-clients ☞ Au lieu d'afficher une arborescence Client et une arborescence Prospect, la distinction se fera par l'icone
SYNCHRONISATION	Notes	Optimisation de la synchronisation des notes ☞ La synchronisation ne dépendra plus du nombre de caractère de la localisation

AMELIORATIONS

Module	Sous Module	Explication
APPLICATION	MOBILOutils	Possibilité de simuler le fait que l'application soit installée sur une tablette ☞ pour les MOBILOutils installés sur des machines de type DALLES ou SURFACES
COMMANDE FOURNISSEUR	Edition	Mémorise l'affichage tarif pour permettre une réédition de la commande
CLIENT	Fiche	Modification du code BIC sur les fiches clients
FACTURATION	Acompte	Possibilité d'accéder aux informations supplémentaires sur les factures d'acompte soldées
	Bon d'intervention	Affichage de l'appareil sous contrat en tant que commentaire à la facturation du bon d'intervention
MAILOutils	Adresses mails	Possibilité de supprimer les adresses mails gardées en mémoire
MULTI-SOCIETE	Ouverture	Affichage du nom de la société ouverte dans la barre de titre de l'application
	Synchronisation	Affichage du nom de la société qui synchronise sur les jauges de synchronisation de BUROutils
OUVRAGE	Marges	Voir le montant de la marge au survol du taux de marge dans les ouvrages
PARAMETRES	Familles	Possibilité de supprimer l'image par défaut des familles
PIECES	Edition	Possibilité de ne pas éditer le nom de l'interlocuteur à l'impression d'une pièce
PLANNING	Evènement	Agrandissement de l'aperçu d'un évènement pour voir l'adresse complète d'intervention
PRODUIT	Recherche	Possibilité de rechercher un produit sans prendre en compte le filtre Métier ou Familles
	Liaison PS	Affichage du produit spécial lié au produit classique dans la fiche du produit classique
SUIVI CHANTIER	Suivi des heures	Prise en compte les RDV "Intervention" dans le suivi des heures chantier
SYNCHRONISATION	Rapport	Amélioration du rapport de synchronisation des paramètres
TABLEAU DE BORD	Statistiques	Comptabiliser les composantes des ouvrages dans les statistiques produits
TABLEAU DE BORD	Relance	Possibilité d'exporter sur Excel les tableaux de relance du tableau de bord

Version 3.3.0a

OPTIMISATIONS

Module	Sous Module	Explication
CLIENT	Arborescence	Ne pas afficher directement les sous éléments des dossiers Adresses et Contacts ☞ Il faudra double-cliquer sur le dossier pour en afficher son contenu
	Prospect	Modification de la gestion des prospects-clients ☞ Au lieu d'afficher une arborescence Client et une arborescence Prospect, la distinction se fera par l'icone
SYNCHRONISATION	Notes	Optimisation de la synchronisation des notes ☞ La synchronisation ne dépendra plus du nombre de caractère de la localisation
	Sauvegarde	Optimisation des synchronisations au niveau des sauvegardes

NOUVEAUTES

Module	Sous Module	Explication
PIECES	Autoliquidation	Pouvoir gérer l'Autoliquidation sur les devis et les factures Cf. pièce jointe TVA Énergétique et Autoliquidation

AMELIORATIONS

Module	Sous Module	Explication
APPLICATION	MOBILOutils	Possibilité de simuler le fait que l'application soit installée sur une tablette ☞ pour les MOBILOutils installés sur des machines de type DALLES ou SURFACES
ATTESTATION FISCALE	Editions	Elargissement de la ville « FAIT A » en bas des attestations
		Mise à disposition des dernières attestations de TVA à taux réduit
		Intégrer le taux énergétique aux attestations fiscales Cf. pièce jointe TVA Énergétique et Autoliquidation
		Pouvoir ajouter le numéro de pièces lié à l'attestation
COMMANDE FOURNISSEUR	Edition	Mémorise l'affichage tarif pour permettre une réédition de la commande
CLIENT	Fiche	Modification du code BIC sur les fiches clients
FACTURATION	Acompte	Possibilité d'accéder aux informations supplémentaires sur les factures d'acompte soldées
	Bon d'intervention	Affichage de l'appareil sous contrat en tant que commentaire à la facturation du bon d'intervention

MAILOutils	Adresses mails	Possibilité de supprimer les adresses mails gardées en mémoire
MULTI-SOCIETE	Ouverture	Affichage du nom de la société ouverte dans la barre de titre de l'application
	Synchronisation	Affichage du nom de la société qui synchronise sur les jauges de synchronisation de BUROutils
PARAMETRES	Familles	Possibilité de supprimer l'image par défaut des familles
PIECES	Ajout produit spécial	Activation la touche [ENTREE] dans la recherche par rubriques
	BI	Pouvoir cocher si une ligne est sous contrat pour n'importe quel BI du moment que le module contrat est actif
	Courrier	Pouvoir enlever des informations « bas de page » dans les courriers
	Edition	Possibilité de ne pas éditer le nom de l'interlocuteur à l'impression d'une pièce
	TVA	Adaptation du logiciel pour les nouvelles réglementations sur la TVA Cf. pièce jointe Changement de TVA à taux réduit
	Relance	Pouvoir exporter la liste des relances sur Excel
PLANNING	Evènement	Agrandissement de l'aperçu d'un évènement pour voir l'adresse complète d'intervention
		Agrandissement de la taille de la police sur les notes manuscrites d'un évènement
	Visualisation	Agrandir l'affichage des utilisateurs
PRODUIT	Recherche	Possibilité de rechercher un produit sans prendre en compte le filtre Métier ou Familles
	Liaison PS	Affichage du produit spécial lié au produit classique dans la fiche du produit classique
	Listing	Permettre la copie et le déplacement de plusieurs produits dans une famille par drag and drop
Fermer le nœud "Localisations" lorsqu'on travaille en Familles		
OUVRAGE	Marges	Voir le montant de la marge au survol du taux de marge dans les ouvrages
PRODUIT SPECIAL	Modèle	Trier les futurs PS par ordre alphabétique
	Grille tarifaire	Revue de la mise à jour du taux de marge sur les références de PS
SUIVI CHANTIER	Suivi des heures	Prise en compte les RDV "Intervention" dans le suivi des heures chantier
TABLEAU DE BORD	Statistiques	Comptabiliser les composantes des ouvrages dans les statistiques produits
	Relance	Possibilité d'exporter sur Excel les tableaux de relance du tableau de bord
MODE SAV	BRT	Pouvoir faire des BRT sur les modes SAV avec devis et avec facturation
REGLEMENT	TVA	Possibilité de voir les totaux sur le tableau de répartition de la TVA
SYNCHRONISATION	Conflit	Avoir une meilleure gestion des conflits sur les bases partagées en mode Multi-Sociétés
		Emettre un BIP lors d'un conflit de synchro
	Rapport	Amélioration du rapport de synchronisation des paramètres

Version 3.5.0

NOUVEAUTES

Module	Sous Module	Explication
PIECES	Edition	Pouvoir éditer les prix des composantes d'ouvrages
		Possibilité d'imprimer la colonne Reference sur toutes les pièces

AMELIORATIONS

Module	Sous Module	Explication
ATTESTATIONS FISCALES		Nouvelles attestations fiscales 2015
		Possibilité de paramétrer le fait que les attestations s'enregistrent en pièces jointes ou non
BI	Sous contrat	Possibilité de cocher ou de décocher si une ligne est sous contrat sur les bons d'interventions signés
DEVIS	Edition	Affichage de deux décimales après la virgule dans les conditions de TVA réduites
PIECES	Info Chantier	Amélioration graphique de la fenêtre d'ajout de commentaires dans l'information chantier
	Recherche	Déduction des avoirs dans les totaux de l'affichage du résultat de recherche dans la liste des pièces
	Remise	Affichage de la remise en pied de page en négatif sur les impressions

Version 3.5.0a

OPTIMISATIONS

Module	Sous Module	Explication
PARAMETRES	Familles / Localisation	Optimisation du chargement des familles
PIECES	Chargement des familles	Optimisation du chargement des familles

AMELIORATIONS

Module	Sous Module	Explication
COURRIERS	Courriers de relance	Possibilité de faire des calculs dans les courriers et les relances
PARAMETRES	Signature	Possibilité de personnaliser les signatures sur les postes MOBILOutils (avec BUROutils)
PIECES	Métré	Possibilité de mettre une valeur de métré sur une référence de Produit Spécial ou un Ouvrage sur croquis

Version 3.5.0b

OPTIMISATIONS

Module	Sous Module	Explication
PIECES	Duplication	Optimisation de la duplication d'une pièce

NOUVEAUTES

Module	Sous Module	Explication
CLIENT	Appareils	Possibilité d'éditer les appareils d'un client
PIECES	Croquis	Possibilité de faire une création rapide en mode croquis
		Possibilité de rechercher un élément à partir du mode croquis
	TVA	Possibilité d'ajouter la mention TVA non applicable, art. 293 B du GCI sur les pièces
	Listing	Possibilité de visualiser les clients qui ont une adresse mail dans la liste des pièces

AMELIORATIONS

Module	Sous Module	Explication
CONTRAT DE MAINTENANCE	Facturation	Affichage du n° du contrat sur l'édition des factures de contrat
EDITION	Pièces	Modification du libellé "NAF" en "APE" dans les paramètres et les éditions
PIECES	Courriers de relance	Possibilité d'ajouter les informations et adresses chantiers dans les courriers et les relances
PRODUITS SPECIAUX	Modèle de PS	Possibilité de paramétrer si les PS créés en import de modèle auront l'option "Afficher le libellé sur les pièces" cochée ou non

Version 3.5.0c

NOUVEAUTES

Module	Sous Module	Explication
COMPTABILITE	Transfert	Possibilité d'exporter les écritures comptables au format Sage ligne 30 - ligne 100
		Possibilité d'exporter les écritures comptables au format ISACOMPTA CSV

Version 4.0.0

OPTIMISATIONS

Module	Sous Module	Explication
FACTURATION	Situation	Suppression de l'information qui indique la modification des pourcentages des composantes de l'ouvrage
FOURNISSEUR	Chargement	Chargement des fournisseurs à l'entrée du module fournisseur plutôt qu'à l'entrée du module client
PIECES	Ajout Localisation	Optimisation lors de l'ajout d'une localisation dans une pièce
	Croquis	Optimisation de l'ajout des produits dans le croquis
	Liste	Optimisation de l'affichage des pièces dans le module Devis / Fact.
PRODUIT	Liste	Optimisation de l'affichage des produits

NOUVEAUTES

Module	Sous Module	Explication
APPLICATION	IHM	Possibilité d'agrandir l'application BUROutils
	IHM	Possibilité d'agrandir le planning MOBILOutils
	IHM	Revue de l'interface de l'ensemble des applications
CLIENT	Pièces	Possibilité de choisir les colonnes à afficher dans la liste des pièces
PRODUITS	Liste	Possibilité de choisir les colonnes à afficher dans la liste des produits
CONTRAT MAINTENANCE	Alertes	Possibilité d'annuler une échéance à partir des alertes de contrats (Tableau de bord)
	Appareils	Possibilité de lister tous les appareils du parc
	Liste	Possibilité de choisir les colonnes à afficher dans la liste des contrats
COMMANDE FOURNISSEUR	Duplication	Possibilité de dupliquer une commande fournisseur ou une demande de tarification
PIECES	Editions	Possibilité d'imprimer les CGV avec les pièces commerciales
	Journal de vente	Possibilité de sortir la liste de toutes les retenues de garantie en attente pour un client
	Liste	Possibilité de choisir les colonnes à afficher dans la liste des pièces
PLANNING	Visualisation	Revue du module planning dans son intégralité
		Possibilité d'intégrer les jours fériés au planning

AMELIORATIONS

Module	Sous Module	Explication
APPLICATION	Alertes	Possibilité de trier par colonne les relances dans les alertes
	MOBILOutils Light	Empêcher les suppressions sur les MOBILOutils Light
PARAMETRES	Familles / Localisation	Les étages et les localisations ont été renommés en Chapitres et Tranches
CLIENT	Commentaires stylet	Amélioration de l'écriture manuscrite.
	Fiche	Affichage des pièces liées par l'adresse en chantier à la sélection d'une adresse secondaire
		La génération du code comptable client ignore les espaces des noms
Sélection	Affichage de l'adresse, le code postal et la ville du client sur la fenêtre de sélection d'un client	
FOURNISSEUR	Commentaires stylet	Amélioration de l'écriture manuscrite.
PRODUITS	Produit classique	Possibilité de mettre en forme le libellé du produit dans la fiche du produit classique
	Ouvrage	Possibilité de mettre en forme le libellé de l'ouvrage dans la fiche de l'ouvrage
	Recherche	Possibilité d'effectuer une recherche multicritère sur les Produits
CONTRAT MAINTENANCE	Alertes	Affichage des numéros de téléphone du client sur la liste des contrats
BI / BRT / DEVIS	Notes	Alerte sur l'onglet Note d'une pièce quand un commentaire a été enregistré
PIECES	Acomptes / Chantier	Possibilité d'imprimer un acompte en PROFORMA en mode MO avec BO
	Conditions	Possibilité de mettre en forme les conditions de vente
	Croquis	Amélioration de l'écriture manuscrite.
	Liste	Affichage d'un ascenseur sur le filtre métier quand la liste des métiers est longue
	Recherche	Possibilité de filtrer les recherches par métier
	Temps de pose	Ajout d'une info bulle au survol de « Prix avec pose » pour préciser « hors ouvrages »
PLANNING	Commentaire Stylet	Amélioration de l'écriture manuscrite.
TABLEAU DE BORD	Montants	Possibilité de visualiser les pièces prises en compte dans les calculs du tableau de bord

Version 4.0.1

AMELIORATIONS

Module	Sous Module	Explication
ATTESTATIONS	Fiscales	Nouvelles attestations fiscale 2016
CLIENT	Pièces	Possibilité de créer une pièce à partir d'une adresse
	Sélection client	La recherche est désormais générique dans la fenêtre de sélection d'un client (Pièces, Planning)
PIECES	Edition dossier	Affichage du type de la pièce (devis, facture, ...) au lieu du mot « Pièce » à l'édition d'un dossier

Version 4.0.3

OPTIMISATIONS

Module	Sous Module	Explication
APPLICATION	Identification	Optimisation ouverture application sur le contrôle des droits de version
CLIENT	Arborescence	Optimisation de l'affichage de l'arborescence des clients
PARAMETRES	.eABS	Revue complète de la gestion des paramètres
SYNCHRONISATION	Sauvegarde	Optimisation des sauvegardes et des fins de synchronisation

NOUVEAUTES

Module	Sous Module	Explication
COMPTABILITE	Transfert	Nouvel export comptable vers Cegid (format CSV)
BI	Edition	Possibilité d'imprimer des BI en pro-forma
	Planification	Possibilité de planifier un BI provenant d'un devis
CLIENT	Fiche	Possibilité d'enregistrer la TVA intracommunautaire sur la fiche client
	Pièces	Possibilité d'envoyer une pièce par mail à tous les contacts de la société

PARAMETRES	Courrier	Possibilité d'insérer l'adresse de facturation dans le paramétrage des courriers
PIECES	Enregistrement	Protection des pièces commerciales non-enregistrées lors d'un arrêt intempestif de l'application

AMELIORATIONS

Module	Sous Module	Explication
CLIENT	Pièces	Agrandissement en hauteur de la liste des pièces (BUROutils + MOBILOutils mode paysage)
	Secteur	Les listes « Secteur » sont désormais triées par ordre alphabétique
CLIENT / FOURNISSEUR	Étiquettes	Amélioration du format des étiquettes (Taille 42.0 * 105.0 / 14 étiquettes par feuille / A4)
COMPTABILITE	Quadratus	Ajout d'informations sur le transfert en compta des comptes (Compte général, clé, ...)
CONTRAT DE MAINTENANCE	Alertes	Affichage du code postal dans les alertes planifications
	Listing	Affichage d'une colonne intervenant dans les contrats et les alertes
Possibilité de masquer les contrats refusés, annulés, résiliés et dénoncés (contrats rouges)		
PARAMETRES	Courrier	Tri alphabétique des courriers
PIECES	Autoliquidation	Affichage du n° de TVA intracommunautaire du client sous la mention autoliquidation
	Edition	Affichage du n° de pièce et de l'information chantier sur les paramètres d'impression
	Insertion produit	Les produits sélectionnés s'ajoutent dans l'ordre dans lequel ils sont sélectionnés
	Insertion produit spé.	Possibilité d'élargir la largeur des colonnes dans le tableau de résultat des références
	Listing	Affichage d'une colonne Référence temporaire dans la liste des pièces
	Récapitulatif	Ajout des options Factures relancées et Factures Impayées dans le filtre du récapitulatif
PRODUIT	Recherche	Entrée directe sur le texte à rechercher dans la fenêtre de recherche
TABLEAU DE BORD	Graphique	Affichage d'un gris dégradé sur le graphique du tableau de bord

Version 4.0.4

OPTIMISATIONS

Module	Sous Module	Explication
FOURNISSEUR	Fiche	L'arborescence des fournisseurs ne se rechargera que si besoin
SYNCHRONISATION	Images	Les images vides ne seront plus transférées en synchronisations
	Optimisation	Optimisation de la synchronisation quand on modifie un produit sur fiche produit

NOUVEAUTES

Module	Sous Module	Explication
CLIENT	Fiche	Possibilité de voir les contrats sur les fiches adresses
COMPTABILITE	Transfert	Possibilité de transférer les acomptes en HT
		Transfert d'un fichier de compte lors du transfert Sage
		Possibilité de transférer en comptabilité les pièces vers EBP Open line
CONTRAT MAINTENANCE	Reconduction	Possibilité de modifier le prix d'un contrat à sa reconduction (si option majoration cochée)
PARAMETRES	Pièces	Possibilité de mettre toujours l'adresse de facturation à la création d'un document

AMELIORATIONS

Module	Sous Module	Explication
APPAREIL	Historique	Possibilité de visualiser les avoirs des factures de contrats liés à l'appareil
COMMANDE FOURNISSEUR	Edition	Possibilité d'envoyer un bon de commande par email sans entrer dans la commande
CLIENT	Fiche	Affichage d'un "i" d'information sur l'onglet Appareil s'il y a au moins un appareil
		Affichage d'un "i" d'information sur l'onglet Contrat s'il y a au moins un contrat en cours
	Recherche	Visualisation des résultats de recherche client en multilignes
CONTRAT MAINTENANCE	Alertes	Affichage de l'adresse dans les alertes planifications
	Visites obligatoires	Ajout du nom complet du client au survol du client (VO à planifier - Réveil)

		Ajout de l'adresse complète du client au survol du CP/Ville (VO à planifier - Réveil)
COURRIERS	Publipostage	Ajout du n° de téléphone du client dans le publipostage
FACTURATION	Situation	Affichage du prix sur les lignes suppléments des factures précédentes (option cumul)
PARAMETRES	Impression	Possibilité de paramétrer si on imprimer le nom de la société et/ou du contact
	Pièces	Possibilité d'ajouter la TVA intracommunautaire du client dans les conditions de pièces
		Possibilité de paramétrer le seuil en € d'alerte d'attestation TVA
PIECES	Edition	Optimisation du PDF généré en envoi de mail direct : pièce + cvv.pdf est trop lourd
	Listing	Ajout d'une colonne adresse distincte des colonnes code postal et ville

Version 4.0.5

AMELIORATIONS

Module	Sous Module	Explication
CONTRAT MAINTENANCE	Alertes	Possibilité d'accéder à la fenêtre des alertes à partir du module Contrat et du module Pièces
	Planification VO	Possibilité de différencier les contrats payés des contrats non payés
	Reconduction	Possibilité de majorer les tarifs des contrats par type de contrat à la reconduction
DEVIS	Listing	La colonne Reste Du d'un devis est désormais vide
	Signature	Dans l'affichage du devis, la taille de la police de la date de signature a été augmentée
FACTURATION	Acomptes / Chantier	Affichage des règlements comme sur les factures (sous forme de tableau)
	Devis / Bon d'intervention	Affichage du n° du devis plutôt que du n° de BI sur les factures provenant d'un BI avec devis
PLANNING	Aperçu	Afficher l'adresse d'intervention en plus gros sur l'aperçu du RDV

Version 4.1.0

NOUVEAUTES

Module	Sous Module	Explication
APPAREIL	Création	Possibilité de prendre en photo l'appareil pour l'insérer dans la fiche appareil
APPLICATION	Alertes	Une alerte vous informera quand il n'y a plus de place sur votre disque dur
	Antifraude	Mise en place du système antifraude
COMMANDE FOURNISSEUR	Stock	Possibilité de faire des retours fournisseur
	Synchronisation	Possibilité de créer et de visualiser les commandes sur les MOBILOutils (mode MOBILOutils avec BUROutils)
CLIENT	Géolocalisation	Possibilité de géolocaliser l'adresse du client
COMPTABILITE	Transfert	Possibilité de paramétrer les libellés des écritures et des comptes pour les transferts en comptabilité
CONTRAT DE MAINTENANCE	Modification	Possibilité de modifier certains éléments sur des contrats signés
	Planification VO	Possibilité de générer un devis à partir du contrat de maintenance (avant le bon d'intervention)
		Possibilité d'annuler des visites obligatoires
		Possibilité de changer les planifications prévisionnelles d'un contrat
PIECES	Croquis	Possibilité d'intégrer une photo prise en temps réel dans un croquis
	Intervenant	Possibilité de changer l'intervenant de la pièce
PRODUIT	Familles / Tranches	Possibilité de ranger les produits classiques et les ouvrages sur MOBILOutils (en mode MOBILOutils avec BUROutils)

AMELIORATIONS

Module	Sous Module	Explication
COMMANDE FOURNISSEUR	Création	Obligation de sélectionner les produits à intégrer dans la commande comme quand elle provient d'un devis
	Génération	Les produits en quantités 0 ne seront plus ajoutés sur les commandes à la génération d'une commande à partir d'une pièce
CLIENT	Fiche	Revue de l'ordre de navigation des champs dans la fiche client
		Possibilité de sélectionner la ville avec la touche entrée dans la liste proposée
	Pièces	Ajout d'une colonne « Parent » dans la liste des pièces pour connaître l'origine de la pièce
CLIENT / FOURNISSEUR	Recherche	Possibilité d'ajouter, de supprimer, d'ajuster et de déplacer les colonnes que l'on souhaite dans la recherche

		N'avoir qu'un seul champ de recherche pour la société, le nom et le prénom du client (ou fournisseur)
CONTRAT DE MAINTENANCE	Alertes	Possibilité de classer les alertes de reconduction par échéances
	Appareils	Possibilité de sélectionner plusieurs appareils en même temps
		Possibilité de mettre un appareil de n'importe quel contact quand le contrat est sur la société
	Listing	L'adresse est séparée en 3 colonnes pour faciliter les recherches (Adresse, CP, Ville)
	Planification VO	La civilité n'est plus affichée dans le nom du client pour faciliter les recherches
DEVIS	Génération	Possibilité de générer un BI à partir d'un devis qui possède un ou plusieurs acomptes
FACTURE	Acompte	Les taux d'acomptes sont affichés avec deux chiffres après la virgule dans le tableau des acomptes sur la facture globale
OUVRAGE	Composantes	Les libellés des composantes s'affichent sur plusieurs lignes quand on entre dans le libellé
PARAMETRES	Pièces	Possibilité de paramétrer le nom du PDF d'une pièce
PIECES	Edition	Possibilité de renommer le titre d'une pièce à l'édition
		Possibilité de modifier la mention « A l'attention de » à l'édition d'une pièce
		Le choix du type d'édition de la pièce est mémorisé à sa sélection
	Listing	Possibilité de saisir une information interne dans une pièce et de l'afficher dans la liste des pièces
		Possibilité d'afficher une colonne référence contrat dans la liste des pièces
		Possibilité de changer la largeur de l'arborescence des pièces
	Pièces jointes	Un contrôle de la taille de la pièce jointe évitera d'ajouter des documents trop lourds pour la synchronisation
		Un contrôle de la taille du nom de la pièce jointe évitera d'ajouter des documents trop longs pour la synchronisation
	Plan	Amélioration du fonctionnement du zoom sur les plans
		L'option "Compresser l'image" sera cochée par défaut
		Possibilité de faire une rotation de l'image présente sur les croquis
	Recherche	Nouveaux filtres disponibles sur la recherche de pièce (états de la pièce, secteur)
Affichage de la couleur des états de pièces sur l'édition de la recherche		
PRODUIT	Listing	Ajout d'une colonne Unité sur module produit
		Possibilité de trier les produits par libellé sans tenir compte du RTF
SYNCHRONISATION	MOBILSynchro	Paramétrer le mode de synchronisation automatique en fonction du mode de synchronisation MOBILSynchro (Distante)
	Paramétrage	Le module de synchronisation n'est plus dans les paramètres pour y accéder plus rapidement
TABLEAU DE BORD	Filtre	Le choix de l'exercice affiché sur le tableau de bord est mémorisé à sa sélection

Version 4.1.1

NOUVEAUTES

Module	Sous Module	Explication
ATTESTATION	Loi anti-fraude	Possibilité de générer l'attestation de conformité pour la loi Anti-fraude à la TVA

AMELIORATIONS

Module	Sous Module	Explication
CLIENT	Fiche	Possibilité d'agrandir la liste des formes juridiques en largeur

Version 4.1.2

OPTIMISATIONS

Module	Sous Module	Explication
CLIENT	Fiche	Optimisation sur l'ouverture d'une fiche client
		Optimisation sur le chargement des pièces d'une fiche client
PARAMETRES	Sauvegardes	Optimisation de la sauvegarde réseau
PIECES	Création	Optimisation de l'ouverture d'une pièce en création
	Liste	Optimisation de l'affichage des pièces (Devis / Fact.)
PRODUITS	Liste	Optimisation de l'affichage du module produit
TABLEAU DE BORD	Relances	Optimisation de l'affichage de la fenêtre des relances
	Tableau de bord	Optimisation de l'initialisation du tableau de bord

AMELIORATIONS

Module	Sous Module	Explication
APPAREIL	Historique	Possibilité de voir l'aperçu des pièces (+) dans l'historique d'un appareil
APPLICATION	Purge	Exécution d'une purge automatique pour nettoyer périodiquement les répertoires de l'application
COMPTABILITE	Transfert	Un message d'information sera affiché au transfert pour préciser si des pièces sont non-validées sur la période choisie
CONTRAT MAINTENANCE	VO	Les prochaines visites obligatoires générées sont numérotées
FACTURATION	Situation	Ajout d'une colonne "Montant déjà Facturé" sur les factures de situation avec cumul
	Validation	Possibilité de valider les factures dans les résultats de recherche
PIECES	Croquis	Amélioration de la qualité des traits et rectangles sur les croquis
	EC	Possibilité d'entrer dans la colonne Eco Contribution par tabulation
	Pièces jointes	Les courriers suivent le paramètre d'archivage des pièces pour se mettre en en pièces jointes
	Photos	Possibilité de switcher entre la caméra frontale et la caméra arrière
	Récapitulatif	Possibilité de voir le contenu Main d'œuvre d'un ouvrage dans le récapitulatif des produits de la pièce
	TVA	Possibilité de voir la base HT des taux de TVA au survol du tableau des TVA
PLANNING	Edition	Affichage du nom du client sur le planning Semainier
	RDV	Possibilité de choisir quel type de commentaire on affiche au double clic d'un RDV (stylet ou clavier)
PRODUITS	Ouvrages	Ajout d'une note explicative des cases « IdemDef »
REGLEMENTS	Edition	Ajout de la date de facture sur l'édition des règlements

Version 4.2.0

OPTIMISATIONS

Module	Sous Module	Explication
APPLICATION	Archivage	Optimisation de l'archivage obligatoire
PIECES	Liste	Optimisation de l'ouverture des pièces
	Liste	Optimisation du retour d'une pièce

AMELIORATIONS

Module	Sous Module	Explication
APPLICATION	Codes postaux	Mise à jour des codes postaux
	Ecriture manuscrite	Compatibilité retrouvée avec dernières versions de Windows 10
	Pavé numérique	Compatibilité retrouvée avec dernières versions de Windows 10
CLIENT	Recherche	Possibilité de garder ses derniers critères de recherche
	Recherche	La recherche des adresses est désormais en recherche générique
CONTRAT	Alertes	Affichage en jour des échéances sur les alertes contrat
	Modifications	Possibilité de modifier les informations client sur contrat signé
PIECES	Appareil	Possibilité d'ajouter un appareil dans une pièce sans le cocher au préalable
	Etat - Editions	L'unité de l'ouvrage apparait même si l'ouvrage n'a pas de quantité
	Planification	Sélection automatique de l'intervenant de la pièce à la sortie de la planification
	Règlements	Possibilité de conserver l'option Règlement avec TVA cochée par défaut dans les éditions
	Type de chantier	Possibilité de paramétrer un type de chantier avec TVA auto liquidée
PLANNING	Calendrier	Possibilité d'utiliser des raccourcis clavier pour copier (CTRL+C) / couper (CTRL+X) / coller (CTRL+V) / supprimer (Suppr)
	RDV	Possibilité d'effacer la couleur affectée sur le RDV quand on le termine
	RDV	Possibilité de voir quand est-ce qu'un RDV a été créé
	RDV	Possibilité de voir le n° de tél / fax de l'adresse d'intervention
TABLEAU DE BORD	Reste dus	Ajout du numéro de téléphone au survol sur le tableau des restes dus

Version 4.2.0a

OPTIMISATIONS

Module	Sous Module	Explication
PIECES	Modifications	Optimisations sur l'enregistrement d'une pièce
		Optimisations sur au retour d'une pièce
		Optimisations à l'impression d'une pièce
PLANNING	Calendrier	Optimisation à l'affichage du planning
STOCK	Inventaire	Optimisation à l'ouverture de l'inventaire des produits

AMELIORATIONS

Module	Sous Module	Explication
APPLICATION	Mises à jour	Optimisation du téléchargement des DLL
COMPTABILITE	Transfert	Possibilité d'exporter la comptabilité sous un modèle "EBP pour Sage i7"
STOCK	Inventaire	Possibilité de filtrer et d'effectuer des recherches sur les entêtes de colonne dans les inventaires

Version 4.2.0b

OPTIMISATIONS

Module	Sous Module	Explication
PLANNING	Calendrier	Optimisation à l'affichage du planning (VO non planifiés)

Version 4.2.1

OPTIMISATIONS

Module	Sous Module	Explication	Ticket
PLANNING	Affichage	Optimisation de l'affichage du planning	52910
	Edition	Optimisation de l'édition du planning mensuel	53862

NOUVEAUTES

Module	Sous Module	Explication	Ticket
APPLICATION	MAJ	Possibilité de mettre à jour un exécutable qui a été renommé	53201
COMPTABILITE	Acompte	Possibilité de transférer les avances et acomptes par TVA	52947
	Client	Possibilité de transférer les comptes généraux par TVA	52947
	Client	Possibilité de transférer les comptes clients par TVA	44206
MODE MOBILOutils LIGHT	SMDE	Possibilité d'exporter en mode SAV SDME des devis sous format Excel par mail	53146

AMELIORATIONS

Module	Sous Module	Explication	Ticket
CLIENT	Géolocalisation	Changement de système de cartographie	50676
	Pièces	Possibilité de valider une ou plusieurs factures à partir du module client	52965
		Possibilité d'annuler des devis à partir du module client	53131
		Possibilité d'accepter des devis, BI, BRT à partir du module client	53132
	Planification	Afficher les couleurs des RDV sur les planifications de la fiche client	52262
		Afficher l'œil de la liste des planifications du module client en noir	53188
COMPTABILITE	CEGID	Possibilité d'exporter les écritures comptables au format CEGID (CSV) sans le compte général	53684
	EBP vers Sage i7	Le fichier transféré s'appelle directement ECRITURE.TXT et plus ECRITURES.TXT	53547
CONTRAT MAINTENANCE	Appareils	Possibilité de ne pas afficher les appareils en sommeil dans les listings	53347
	Courriers / Editions	Possibilité d'afficher le montant du contrat avec majoration dans les éditions de courrier	53051

	Facturation	Possibilité de changer la date de facturation des contrats proposée	53006
	Planification VO	Possibilité de changer la durée des VO des contrats par défaut	53009
		La forme juridique des sociétés ne sera plus affichée à la planification d'une VO	53595
	Signature	Possibilité d'ajouter la signature sur les contrats sans pour autant la mettre sur les devis	51539
PARAMETRES	Familles	Possibilité de modifier le code comptable de la famille Achat	52306
PIECES	Croquis	Affichage d'un "i" sur les onglets tranches utilisées	52378
		Affichage plus lisible du bandeau qui numérote les pages en mode croquis	52401
		L'ajout d'un plan sur un croquis existant propose désormais la création d'une nouvelle page de croquis	53217
	Edition	Affichage de l'aperçu d'une pièce sur le 1er onglet "Aperçu"	51115
		Affichage de l'aperçu d'une pièce en plein écran par défaut	53221
		Mémorisation du dernier choix sur l'option "grouper les éléments"	53564
	Facturation Situation	Affichage des % arrondis à 2 décimales après la virgule sur les éditions	53457
	Listing	Possibilité d'annuler des devis à partir du module pièce	53182
		Possibilité d'accepter des devis, BI, BRT à partir du module pièce	53183
	Chapitre - Tranche	Possibilité d'insérer une tranche ou un chapitre où on se trouve dans la pièce	52938
		Possibilité de voir à quel Chapitre appartient la Tranche au survol de l'onglet Tranche	53712
	Relance	Possibilité de passer des factures en impayé à partir de la fenêtre des relances	53281
Remise	Accès direct au pourcentage de la remise quand on autorise la remise à la ligne	53200	
PLANNING	Affichage	Affichage du planning en plein écran par défaut	53222
	Edition	Amélioration de l'édition du planning mensuel pour afficher plus de RDV à la journée	53202
	RDV	Un message d'avertissement alerte si on enregistre un nombre de périodicité trop élevé	53586
TABLEAU DE BORD	Statistiques	Ajout d'une colonne "Unité" sur les statistiques "Bibliothèque"	52252

4.2.1a

AMELIORATIONS

Module	Sous Module	Explication	Ticket
COMPTABILITE	QUADRA	Possibilité de compléter les comptes par des 0 plutôt que des espaces (QUADRA)	53877
		Possibilité de voir la clé sur les comptes QUADRATUS	53878

Version 4.2.2

NOUVEAUTES

Module	Sous Module	Explication	Ticket
APPAREILS	Création	Possibilité de saisir des notes sur un appareil	54003
	Listing	Possibilité de filtrer des appareils par type d'appareil dans le module Contrat / Appareil	54803
CLIENT	Fiche	Possibilité de définir un type de chantier (grille tarifaire) par défaut sur une fiche client	54477
SYNCHRONISATION	Log	Possibilité de voir les dates de dernières synchronisations MOBILOutils sur BUROutils	54133

AMELIORATIONS

Module	Sous Module	Explication	Ticket
APPAREIL	Modification	La modification d'un appareil propose la mise à jour de l'appareil sur les pièces en cours	54111
CLIENT	Appareils	Possibilité d'agrandir la fenêtre des appareils dans le module client	54000
	Appareils	Ajout d'une proposition d'enregistrement quand on annule la modification d'un appareil	54001
CONTRAT MAINTENANCE	Planification VO	Possibilité de voir le n° de téléphone du site sur les planifications de VO	54023
PARAMETRES	Comptabilité	Possibilité de trier les codes comptables de la bibliothèque par code comptable ou par famille par défaut	54756
PIECES	Acomptes	Possibilité d'utiliser une facture d'acompte sur une autre facture que celle issue du devis	53844
	Contenu	Possibilité de voir si la pièce est planifiée directement dans l'onglet principal de la pièce	54317
	Croquis	Possibilité de réduire le zoom sur les photos par défaut	54029
		Possibilité d'exporter les croquis au format JPEG	54441
	Edition	[Bon de matériel et fourniture] Les produits qui n'ont pas de quantités ne seront plus affichés sur cette édition	54767
	Info Chantier	Possibilité de filtrer les commentaires par famille (Insérer commentaires dans l'info chantier)	54799
	Listing	Possibilité de voir si la pièce est planifiée	54210
Pièces jointes	« Pièces jointes » sera affiché en rouge quand une pièce jointe existe sur une pièce	54130	
PLANNING	Aperçu	Possibilité de voir le n° de pièce sur l'aperçu d'un RDV de type Evènement ou Intervention	54133
	Evènement	Possibilité d'insérer des commentaires de la bibliothèque dans les commentaires claviers	54127
PRODUIT	Ouvrage	Possibilité de trier les composantes par famille même si le module ARTIPRIX est actif (Famille non AP pour les filtres produits)	54405
STOCK	Stock	Possibilité de filtrer l'inventaire par famille	54761

4.2.2a

AMELIORATIONS

Module	Sous Module	Explication	Ticket
Mode MO avec SMDE	Planning	Permettre à MOBILOutils de charger la table des utilisateurs	54930

4.2.2c

OPTIMISATIONS

Module	Sous Module	Explication	Ticket
PUSH PLANNING		Optimisation du push	55156

4.2.2e

AMELIORATIONS

Module	Sous Module	Explication	Ticket
Mode MO avec SMDE	Devis	Possibilité de supprimer des devis exportés vers SMDE	55539
		Combinaison du nom du client et du n° de devis sur le fichier devis envoyé	55540
		Ajout de l'objet automatique dans l'email quand le client est un particulier	55891
	Produits	Possibilité de mettre à jour facilement le BPU pour faire face aux mises à jour régulières des donneurs d'ordre	55566

OPTIMISATIONS

Module	Sous Module	Explication	Ticket
PLANNING	Edition	Optimisation de l'édition du calendrier détaillé	55492

4.2.2f + 4.2.2g + 4.2.2i

AMELIORATIONS

Module	Sous Module	Explication	Ticket
Mode MO avec SMDE	Produits	Mise à jour BPU	

Version 4.3.0

OPTIMISATIONS

Module	Sous Module	Explication	Ticket
PIECES	Listing	Optimisation de l'affichage des pièces	55425
	Facture de Situation	Optimisation de la génération des factures de situation	56023
PRODUITS	Listing	Optimisation de l'affichage du module produit	57180
MISES A JOUR	DLL	Optimisation du téléchargement des DLL dans le cas où les pares-feux bloquent les téléchargements	57181

NOUVEAUTE

Module	Sous Module	Explication	Ticket
PIECES	Conditions	Possibilité d'ajouter des conditions supplémentaires modifiables sur les pièces (Exemple : Conditions pour prime CEE)	56347
SYNCHRONISATION	Multi-Société	Possibilité de donner des droits sur les sociétés	56331

AMELIORATIONS

Module	Sous Module	Explication	Ticket
APPLICATION	Antifraude	Mise à jour de l'attestation de conformité (signature MOBILSoftware)	56196 56198
	Correcteur orthographique	Installation d'un correcteur orthographique intégré à l'application (Possibilité de conserver le correcteur OpenOffice)	55295
PARAMETRES	Devis	Possibilité d'ajouter plus de texte dans la mention "Mention pour accord"	56065
	Impression	Possibilité de paramétrer le recto verso sur l'application	55379
CLIENT	Pièces	Possibilité d'imprimer plusieurs pièces à partir de la fiche client	56350
	Recherche	Possibilité de voir le SIRET dans le résultat de recherche des clients	55547
COMMANDE FOURNISSEUR	Création	Possibilité d'ajouter des produits avec le libellé de vente dans les commandes fournisseurs	53734
CONTRAT MAINTENANCE	Appareils	A l'ajout d'un appareil sur un contrat multisite, l'adresse du contact du contrat sera mise par défaut sur l'appareil	55597
	Reconduction	Ajout d'un message pour informer l'utilisateur que le contrat a été reconduit	57046
PIECES	Avoir	Possibilité d'imprimer un avoir PRO FORMA	55401
	Facturation	Le Net à payer restera à 0 € si la facture est en profit	56158
	Pièces jointes	Revue de l'utilisation des pièces jointes quand elles sont ajoutées sur plusieurs pièces	47036
MO avec SMDE	Client	Possibilité de supprimer des clients en mode light SMDE	56750
	Pièces	L'application ne dirigera plus automatiquement sur l'onglet à l'ajout d'une tranche ans un devis	56822
	Pièces	Possibilité de calculer les volumes, les murs, et les surfaces avec un outil de calcul dans les devis	56512
STOCK	Produit	Possibilité de stocker des produits sur MOBILOutils	55713
	Inventaire	Possibilité de filtrer l'inventaire par tranche	56374
PRODUIT	Produit classique	Agrandissement en hauteur du libellé de la fiche produit	56536
	Ouvrage	Agrandissement en hauteur du libellé de la fiche ouvrage	56536
REGLEMENT	Facturation	Affichage de l'information Règlement (n° de chèque par exemple) au survol du règlement	55082
	Listing	Règlement à venir : Possibilité de d'effectuer une recherche en fonction des modes de règlements paramétrés sur fiche client	52639

4.3.0b

NOUVEAUTE

Module	Sous Module	Explication	Ticket
COMPTABILITE	Transfert	Nouveau format d'export en comptabilité : CEGID EXPERT	57423

AMELIORATIONS

Module	Sous Module	Explication	Ticket
PIECES	Edition	Possibilité de faire apparaître le n° de SIRET, le N° de TVA INTRA, le RIB, L'IBAN, le BIC du client sur les entêtes	57423

4.3.0c

AMELIORATIONS

Module	Sous Module	Explication	Ticket
PLANNING	Calendrier	Possibilité de changer l'ordre des intervenants à sélectionner	58394

4.3.0d

OPTIMISATIONS

Module	Sous Module	Explication	Ticket
PUSH PLANNING	Client	Contrôle de la date de modification des clients pour ne pas renvoyer les fiches s'il n'y a pas d'utilité	58795

AMELIORATIONS

Module	Sous Module	Explication	Ticket
APPLICATION	Droit	Possibilité de contrôler les versions par HTTP si le FTP ne fonctionne pas chez le client	58695

4.3.0e

NOUVEAUTE

Module	Sous Module	Explication	Ticket
eABSOutils	Export	Possibilité d'exporter nos bases de données	58905

AMELIORATIONS

Module	Sous Module	Explication	Ticket
eABSOutils	Moulinette	Possibilité d'effectuer des moulinettes sur les PS	59036
PIECES	Journal des ventes	Affichage des factures sans lignes dans le journal des ventes	57845

Version 4.4.0

NOUVEAUTE

Module	Sous Module	Explication	Ticket
CONTRAT MAINTENANCE	Alertes	Possibilité de noter quand le client est contacté dans les alertes de planification	58783
DIVALTO	Pièces	Possibilité de transmettre les devis par FTP	56822
DIVALTO	Pièces	Possibilité de créer des devis sans ordre de mission	56822
PIECES	Attestations fiscales	Possibilité de signer les attestations fiscales électroniquement	57900
	Journal de ventes	Possibilité de filtrer le récapitulatif des ventes et le journal des ventes par intervenants	57445
	Edition ouvrages	Possibilité de changer la couleur des composantes sur les éditions (remplacer le gris)	59431
	Signatures	Possibilité de signer les pièces par prise de photo (COVID)	57992
PLANNING	RDV	Possibilité de renommer n'importe quel type de RDV	58214
	RDV	Possibilité de paramétrer le libellé des RDV en intégrant par exemple la ville du RDV	55134
	Recherche	Possibilité de rechercher des RDV	59385

AMELIORATIONS

Module	Sous Module	Explication	Ticket
APPLICATION	Codes postaux	Mise à jour des codes postaux + Ajout des pays limitrophes	59853
	Licence	Affichage du nom de machine par défaut à l'activation de la licence	60192
CLIENT	Secteur	Possibilité d'affecter deux techniciens sur un même secteur	59830
DIVALTO	Client	Possibilité de filtrer l'arborescence client	57756
		Possibilité de visualiser le sinistré directement sur la fiche Assuré	58308
		Possibilité de recevoir les ordres de mission sur MOBILOutils	59457
	Pièces	Ajout automatique du contenu de l'ordre de mission sur le devis	56822
		Possibilité d'éditer des devis en affichant les donneurs d'ordre	56822
		Mémorisation automatique du dernier nœud sélectionné dans la bibliothèque	57784
		Possibilité de générer une délégation de paiement	57800
	Purges	Suppression automatique des archives de plus de 60 jours	59349

OUVRAGES	Composantes	Affichage des références trop longues au survol	59273
PARAMETRES	Comptabilité	Ajout d'un paramètre pour ne pas être alerté en cas de doublon de numéro de compte sur fiche client	58048
PIECES	Attestations Fiscales	Afficher le nom de la société sur les attestations fiscales quand il n'y a pas de contact sur la pièce	58026
	Relance	Ajout d'un message de confirmation avant de "Tout passer en impayé"	59966
	Suivi de chantier	Possibilité d'exporter le suivi de la marge sur Excel	58671
PLANNING	Aperçu	Harmonisation de la fenêtre d'aperçu d'un RDV dans l'application	59447
	Edition	[VO à planifier] Possibilité de voir la ville et le client	58077
	Edition	Possibilité d'éditer les plannings avec ou sans couleurs (tout type d'édition)	57824
	Visualisation	Affichage des plannings dans l'ordre paramétré des intervenants	59447
	Visualisation	Possibilité d'étendre le planning BUROutils sur deux écrans	58142
TABLEAU DE BORD	Filtre	Possibilité de filtrer le tableau de bord sur les impayés (Échéances, Restant Dû, Chiffres d'affaires HT)	57091
	Statistiques	Possibilité de sélectionner tous les produits d'une même famille dans les statistiques "Bibliothèques"	58388

4.4.0a

NOUVEAUTE

Module	Sous Module	Explication	Ticket
PIECES	Transfert compta	Possibilité de transférer en comptabilité les pièces en ALPIX	58677
		Possibilité d'exporter les règlements dans des journaux de banque différents	60346
	Règlements	Possibilité de pointer les règlements sur une banque	60346

AMELIORATIONS

Module	Sous Module	Explication	Ticket
APPLICATION	MS Purge	Affichage pus discret de l'exécution de MSPURGE	60294
PIECES	Transfert compta	Revue du transfert en comptabilité CCMX (Compte général + Ligne entête)	60204

4.4.0b

AMELIORATIONS

Module	Sous Module	Explication	Ticket
CLIENT	Recherche	Possibilité de filtrer sur les colonnes dans la recherche client	60313
CONTRAT MAINTENANCE	Tarification	Possibilité d'augmenter les tarifs des contrats par type de contrat	60516
MOBILOutils DIVALTO	Devis	Modification du nom du fichier pour les devis envoyés	60590

4.4.0d

AMELIORATIONS

Module	Sous Module	Explication	Ticket
MOBILOutils DIVALTO	Devis	Conservation de l'unité lors du transfert des produits hors BPU	60911
		Possibilité d'envoyer les devis en attente de transfert	60924
REGLEMENT	Edition	Possibilité d'éditer les banques sur les listings de règlements	60834

4.4.0e

NOUVEAUTES

Module	Sous Module	Explication	Ticket
MOBILOutils DIVALTO	BPU	Nouveau BPU	

AMELIORATIONS

Module	Sous Module	Explication	Ticket
MOBILOutils DIVALTO	Ordre de mission	Blocage d'import d'ordres de mission sans agence	61158
	Ordre de mission	Archivage des OM reçues avec la date et l'heure	61308
	Devis	Possibilité d'annuler un transfert DIVALTO	61263
	Devis	Gestion des libellés qui dépassent 256 caractères	61283
CONTRAT MAINTENANCE	Listing	Possibilité de trier et de rechercher sur les codes postaux	61087
PIECES	Facturation	Interdiction de dupliquer une facture d'échéance de contrat	61079
	Transfert comptable	Possibilité d'exporter les factures d'acompte sous OD plutôt que OC sur les transferts CCMX	61100

4.4.0g

NOUVEAUTES

Module	Sous Module	Explication	Ticket
MOBILOutils DIVALTO	BPU	Nouveau BPU	
MOBILOutils DIVALTO	Devis	Obligation de sélectionner un métier à la création d'un devis	61636

AMELIORATIONS

Module	Sous Module	Explication	Ticket
MOBILOutils DIVALTO	Ordre de mission	Possibilité de mémoriser le choix d'écraser ou non les ordres de mission existants	61444
	Devis	Possibilité de faire un devis avec une remise de plus de 5%	61614
PRODUIT	Métier	Elargissement de la fenêtre de choix des métiers	22730
PLANNING	Recherche RDV	Possibilité de filtrer la recherche RDV sur clients ou fournisseurs	61670
		Affichage du total d'heure sur le résultat de recherche	61671

4.4.0i

NOUVEAUTES

Module	Sous Module	Explication	Ticket
MOBILOutils DIVALTO	BPU	Nouveau BPU	62317

AMELIORATIONS

Module	Sous Module	Explication	Ticket
COMPTABILITE	Paramétrage	Possibilité de paramétrer des comptes différents par société en partage de base produit (Multi-société)	62126
		Possibilité de paramétrer un export d'achat plutôt qu'un export de vente (si facturation de fournisseur)	62027
	Transfert des ventes	Possibilité d'exporter les comptes des paramètres plutôt que ceux de la bibliothèque (produits partagés MS)	62126
MOBILOutils DIVALTO	Edition	[DIVALTO] Possibilité de choisir quel pied de page éditer	62319
		[DIVALTO] Nouveau modèle d'édition	62318
		[DIVALTO] Ajout état personnalisé sur la délégation de paiement	62342

4.4.0k

NOUVEAUTES

Module	Sous Module	Explication	Ticket
COMPTABILITE	Format	Nouveau format d'export comptable Sage 50c	62558

4.4.0n

NOUVEAUTES

Module	Sous Module	Explication	Ticket
COMPTABILITE	Format	Nouveau format d'export comptable Compta Expert	64173

Version 5.0.0

OPTIMISATIONS

Module	Sous Module	Explication	Ticket
APPLICATION	Données	Optimisations générales sur les enregistrements (Duplication, facturation, ... plus rapide)	61563
CLIENT	Pièce jointe	Optimisation de l'outil de gestion des pièces jointes PDF	63202
CONTRAT MAINTENANCE	Visualisation	Optimisation de l'outil de visualisation du contrat PDF	63202
FOURNISSEUR	Pièce jointe	Optimisation de l'outil de gestion des pièces jointes PDF	63202
PIECES	Pièces jointes	Optimisation de l'outil de gestion des pièces jointes PDF	63202
SYNCHRONISATION	Multi Société	Optimisation des synchronisations pour les fichiers partagés (Multi société)	61435
	PDA	Suppression du code de synchro PDA dans le projet	61436
	Transfert	Optimisation du découpage et de la réintégration des fichiers	60648
		Optimisation des connexions au serveur - Optimisation temps de synchronisation	60695

NOUVEAUTES

Module	Sous Module	Explication	Ticket
APPLICATION	Interface	Possibilité d'agrandir MOBILOutils	61590
		Amélioration visuelle de l'application (Mode paysage, plus de couleur, revue des menus)	61590
		Possibilité de paramétrer les couleurs des modules de l'application	61590
ATTESTATIONS	Chaudières	Possibilité de générer des attestations d'entretien de chaudières (Bois, Gaz, Fioul)	60453 60454
	Déchets	Possibilité de gérer le suivi des déchets dangereux (CERFA 15497)	60449
DIVALTO	Pièces	Possibilité de réaliser une commande de travaux AXA	62310
		Possibilité d'avoir un budget d'heures	62672
		Possibilité de renseigner un sous-métier	62694
		Possibilité de définir un taux d'humidité sur le devis	63378
PIECES	Croquis	Possibilité d'ajouter un champ texte sur le croquis	58134
	Lots	Possibilité d'ajouter des lots dans les pièces (niveau au-dessus du chapitre)	60100
SUIVI DE CHANTIER	Suivi des heures	Possibilité de terminer un chantier	58206

AMELIORATIONS

Module	Sous Module	Explication	Ticket
CLIENT	Contrat	Possibilité d'agrandir, de déplacer, de trier les colonnes de la liste des contrats	58872
		Mémorisation du tri des colonnes de la liste des contrats	58871
		Possibilité d'éditer ou d'envoyer par mail plusieurs contrats en même temps	59857
	Pièces	Mémorisation du tri des colonnes de la liste des pièces	58044
CONTRAT MAINT.	Interface	Le bouton "Contrat" a été renommé en "Contrat / App"	62693
	Facturation	Possibilité de renseigner le TTC plutôt que le HT sur les modèles de contrat	62071
	Intervention	Possibilité de n'associer aucun intervenant sur un contrat	62694
eABSOutils	Export	Pouvoir exporter les ouvrages et leurs composantes	60480
DIVALTO	Pièces	Revue de la question si le devis a été envoyé au client lors de l'envoi du devis vers DIVALTO	63084
		Possibilité d'exporter les remises de pied de page	63261
		Possibilité d'éditer les attestations fiscales sur les types de chantier STANDARD 20	63384
PARAMETRES	Appareil	Possibilité de définir une durée de garantie par type d'appareil	60451
	Appareil	Possibilité d'associer une attestation à un type d'appareil	60452
	Impression	Changement de l'intitulé du champ "Afficher les commentaires présents sur les pièces sur une ligne entière"	61113
	Sauvegarde	Ajout d'un message d'information sur les risques encourus à la restauration d'une sauvegarde	61439
	Secteur	Possibilité de définir si un utilisateur affecté à un secteur peut voir les clients qui n'ont pas de secteur	60525
PIECES	Client	Agrandissement des informations clients	61221
	Devis	Empêcher le refus d'un devis qui n'a pas de client associé	62333
	Grille tarifaire	Possibilité de réinitialiser les tarifs personnalisés au changement de grille tarifaire	58864
	Insertion produit spé.	[Recherche de référence] Affichage d'un message explicatif quand la liste est vide si trop d'élément	61297
	Listing	Possibilité de trier et de rechercher dans la colonne N° de compte	63048
	Recherche	Possibilité d'inclure tous les contacts de la société du client dans la recherche de pièces	60095
PLANNING	Aperçu	Agrandissement et amélioration de l'affichage de la fenêtre d'aperçu d'un RDV	62707 63045
PRODUITS	Arti Prix	Compatibilité d'import avec les nouveaux catalogues ARTIPRIX	62480
	Recherche	Possibilité de voir les photos "Produit" dans le module recherche	62982

Version 5.0.1

NOUVEAUTES

Module	Sous Module	Explication	Ticket
APPLICATION	Interface	Revue de l'application aux couleurs SOLOG (Logos, Noms, Téléchargements, ...)	63916
CLIENT	Fiche	Possibilité de paramétrer des nouveaux champs dans la fiche client (4 au total)	58254

AMELIORATIONS

Module	Sous Module	Explication	Ticket
APPLICATION	Base de données	Revue des déclarations des sources de données pour qu'elles soient uniques	63795
APPLICATION	Identification	Contrôle du login valide pour sécuriser l'application	61939
ATTESTATION	Fiscale	Possibilité de saisir la date de l'attestation fiscale	63257
ATTESTATION	Entretien	Mise à jour réglementation des attestations d'entretien chaudière	63789
CLIENT	Création	Possibilité de choisir le statut du client en création rapide	64397
CLIENT	Fiche	Possibilité de personnaliser les civilités	58382
CLIENT	Fiche	Ajout d'un masque de saisie sur le SIRET	63599
FOURNISSEUR	Fiche	Ajout d'un masque de saisie sur le SIRET	63599
DIVALTO	Export Devis	Exporter le nombre d'heure du devis vers DIVALTO	64589
DIVALTO	Produit	Nouveau BPU	64581
DEVIS	Validité	Possibilité de saisir des délais de validité des devis en jour, en semaine ou en mois	62520
PIÈCES	Sélection produit	Élargissement de la liste des familles à la sélection des produits	64340
PIÈCES	Editions	La mention provisoire ne s'affichera plus sur les éditions pro-forma	63399
PRODUITS	Artiprix	Adaptation des imports et des comparaisons par métier	63192 63137
TABLEAU DE BORD	Restant dû	Possibilité de savoir si la facture est validée dans le tableau des "Restant dû"	63775

5.0.1a

NOUVEAUTES

Module	Sous Module	Explication	Ticket
COMPTABILITÉ	Format	Possibilité de transférer les écritures comptables vers de l'analytique (CCMX)	63109
DIVALTO	Devis	Ajouter l'annexe COVEA pour VITALE	65568
	Editions	Sélection automatique pied de page / Entête	65690
	PDF	Exporter les pièces jointes pour DOCUWARE	65609
TABLEAU DE BORD	Chantiers	Possibilité de lister le prévisionnel d'heure de chantier à planifier	64799

AMELIORATIONS

Module	Sous Module	Explication	Ticket
APPLICATION	Assistance	Modification du raccourci Assistance pour accéder au nouveau site Web	65353
APPLICATION	Visionneuse PDF	Amélioration de l'affichage de l'ascenseur sur la visionneuse PDF	65195
ATTESTATION	Conformité	Modification de SARL en SASU sur l'attestation de conformité	64023
CLIENT	Planning	Revue de la largeur des colonnes	64897
CLIENT	Mailing	Possibilité d'utiliser une adresse mail supplémentaire sur le champ supplémentaire contact	65153
PARAMETRES	Logs	Ajout de logs sur les Sauve Paramètre	64993
DIVALTO	Produit	Nouveau BPU	-
FACTURATION	Situation	Ajout de la colonne TVA sur les éditions des factures de situation avec cumul	65392
PUSH PLANNING	Thread	Relancement automatique du push planning quand il s'arrête	64698

5.0.1b

AMELIORATIONS

Module	Sous Module	Explication	Ticket
DIVALTO	PDF	Modifier le libellé des pièces jointes à exporter vers Docuware	65932
DIVALTO	Produit	Nouveau BPU (MAIF)	-

5.0.1c

OPTIMISATIONS

Module	Sous Module	Explication	Ticket
EDITION	Aperçu	Remise de l'aperçu avant impression en standard sans gabarit	65954
PRODUIT SPECIAL	Chargement	Optimisation du chargement des produits spéciaux à l'ouverture de l'application	66138
SAUVEGARDE	Restauration	Optimisation de la vérification des PS à la restauration d'une sauvegarde	66142
SYNCHRONISATION	Echange de fichiers	Gestion de l'export XML par lot d'enregistrement	66243

NOUVEAUTES

Module	Sous Module	Explication	Ticket
PIÈCES	Croquis	Possibilité de choisir un commentaire existant dans le texte à intégrer sur les croquis	65808

AMELIORATIONS

Module	Sous Module	Explication	Ticket
APPLICATION	Aide	Les documents d'aide seront supprimés définitivement car obsolètes	66128
PARAMETRE	Comptabilité	Le bouton "Réinitialiser les valeurs par défaut" est renommé en "Réinitialiser les valeurs avant modification"	66365
PLANNING	Module	Possibilité de définir une couleur spécifique pour le module planning	66107
SYNCHRONISATION	Info	Ajout d'une aide pour trouver l'adresse IP de Mobil Outils Serveur	66137

5.0.1d

AMELIORATIONS

Module	Sous Module	Explication	Ticket
COMPTABILITE	Export	Possibilité de choisir si l'export des factures intègre les factures à 0 € ou non	66547
PLANNING	Recherche	Possibilité de voir la durée d'un RDV dans les résultats de recherche du planning	66730
SYNCHRONISATION	Serveur distant	Changer le serveur de la synchronisation distante pour notre version pilote	66729

5.0.1e

OPTIMISATIONS

Module	Sous Module	Explication	Ticket
SYNCHRONISATION	Traitement	Optimisation du traitement d'import des fichiers XML	66830

AMELIORATIONS

Module	Sous Module	Explication	Ticket
ATTESTATION	Chaudières	Possibilité de choisir le nom du commanditaire à afficher (Nom complet, nom de la société ou nom contact)	66618

5.0.1f

NOUVEAUTES

Module	Sous Module	Explication	Ticket
DIVALTO	BPU	Nouveau BPU	

AMELIORATIONS

Module	Sous Module	Explication	Ticket
ATTESTATION	Fluides Frigorigènes	Les informations concernant l'équipement sont désormais obligatoires	66967

5.0.1g

NOUVEAUTES

Module	Sous Module	Explication	Ticket
DIVALTO	BPU	Nouveau BPU (DECONTA)	

AMELIORATIONS

Module	Sous Module	Explication	Ticket
DIVALTO	Devis	Actualisation de la liste des sous-métiers	67225
		Actualisation de la liste des métiers	67224
		Modification des conditions générales de vente	67223

5.0.1h

AMELIORATIONS

Module	Sous Module	Explication	Ticket
DIVALTO	Devis	La saisie du sous métier est désormais obligatoire	67382

5.0.1i

OPTIMISATIONS

Module	Sous Module	Explication	Ticket
PIECES	Listing	Possibilité de filtrer sur les types de pièces pour n'afficher que les pièces "en cours"	67349

5.0.1k

AMELIORATIONS

Module	Sous Module	Explication	Ticket
BI / BRT	Visualisation rapide	Possibilité de visualiser les remarques sur la visualisation rapide d'un BI et d'un BRT	67503

5.0.1l

NOUVEAUTES

Module	Sous Module	Explication	Ticket
DIVALTO	BPU	Nouveau BPU	
EABSOUTILS	Moulinette	Ajout d'un contrôleur de fichier XML	67993

OPTIMISATIONS

Module	Sous Module	Explication	Ticket
PLANNING	Edition	Optimisation de l'édition du semainier	67916

AMELIORATIONS

Module	Sous Module	Explication	Ticket
ARTIPRIX	Paramétrage Install	Paramétrer le cout horaire à 25.55 € au lieu de 23.81€	68153
ATTESTATION	CERFA	Possibilité d'indiquer des mesures avec 2 décimales après la virgule	67470
SYNCHRONISATION	Sauvegardes	Désactivation des sauvegardes en mode test dev a la synchronisation (tests plus rapides)	67996

5.0.1m

OPTIMISATIONS

Module	Sous Module	Explication	Ticket
APPLICATION	Logs	Optimisation des logs	68602
CLIENT	Fiche	Optimisation de l'affichage de la fiche client	68984
PLANNING	Edition	Revue du planning détaillé pour gain de place quand il n'y a pas de commentaire stylet	68730
SYNCHRONISATION		Optimisation du temps de vérification de l'adresse IP	68356

AMELIORATIONS

Module	Sous Module	Explication	Ticket
APPLICATION	Aide	Ajout de lien vers notre site pour prise à distance et consultation FAQ	68225
APPLICATION	Logs	Ajout de logs concernant l'utilisation de la mémoire	68393

5.0.1n

NOUVEAUTES

Module	Sous Module	Explication	Ticket
DIVALTO	BPU	Nouveau BPU	

AMELIORATIONS

Module	Sous Module	Explication	Ticket
DIVALTO	Devis	Empêcher le transfert des devis à 0 € et les devis vides vers DIVALTO	69382

5.0.1o

NOUVEAUTES

Module	Sous Module	Explication	Ticket
COMPTABILITE	Transfert	Nouveau modèle d'export comptable ACD	69074

OPTIMISATIONS

Module	Sous Module	Explication	Ticket
PLANNING	Calendrier	Optimisation du traitement de la mémoire	69425

AMELIORATIONS

Module	Sous Module	Explication	Ticket
APPLICATION	Installation	Revue des packs d'installation MO / BO / EVAL	69827
DIVALTO	BPU	Inversion de prix sur dernier BPU	69913
ATTESTATION	Chaudières	Possibilité de saisir des décimales sur les % de rendements PCI	69494
FACTURATION	Editions	Tri par date des règlements sur les éditions de facture	69933
SYNCHRONISATION	Conflits	Les conflits devis avec un acompte (partiellement soldé) / devis avec un BI (en BI) sont désormais traitables	69238

5.0.1p

NOUVEAUTES

Module	Sous Module	Explication	Ticket
DIVALTO	BPU	Nouveau BPU	

5.0.1s

NOUVEAUTES

Module	Sous Module	Explication	Ticket
DIVALTO	BPU	Nouveau BPU (COVEA + MACSF + DYNAREN)	

Version 5.1.0

NOUVEAUTES

Module	Sous Module	Explication	Ticket
APPLICATION	Photos	Possibilité de faire faire une rotation aux photos	62700
APPLICATION	Aide	Ajout d'un lien Facebook et LinkedIn dans l'aide	70758
APPLICATION	Zoom	Enlever la possibilité de zoomer sur le logiciel	69326
EABSOUTILS	Données	Possibilité de récupérer les logs, sauExport, Archive Synchro, Données par date / heure	68016
EABSOUTILS	Données	Possibilité de nettoyer le .eABS	68015
EABSOUTILS	Droits	Possibilité de gérer les droits planning des utilisateurs sur eABSOutils	68014
CLIENT / FOURNISSEUR	Fiche	Possibilité de mettre un commentaire image	70000
PIÈCES	Comptabilité	Aperçu du code comptable du client au survol du client sur une pièce	69935
PIÈCES	Croquis	Possibilité d'augmenter la taille des traits et changer la couleur	66998
PLANNING	RDV	Possibilité de mettre un commentaire image	70000

OPTIMISATIONS

Module	Sous Module	Explication	Ticket
APPLICATION	Technique	Migration technique version 27	69302
APPLICATION	Archivage obligatoire	Archivage Obligatoire - Rafraichir les paramètres + ne pas demander un archivage sur une société qui vient d'être créée	70297
CLIENT	Recherche	Optimisation de la recherche client en ajoutant une option "Prendre en compte les commentaires"	70092
CLIENT	Pièces jointes	Optimisation de l'utilisation des pièces jointes (Revue de code + taille pour synchro)	70190
CLIENT / FOURNISSEUR	Technique	Ajout d'un commentaire Image qui reprend l'ancien commentaire stylet pour avoir un commentaire Stylet de meilleure qualité (plus image)	69353
EABSOUTILS	Multi-société	Modification droits multi-société - Génère des appa inutile	70131
PARAMETRES	Ouvrages	Ne pas enregistrer les infos ouvrages si le module ouvrage est inactif	70579
PRODUIT	Spécial	Annuler la description PS si elle existe déjà	70220
PIÈCES	Croquis	Gestion de l'affichage des éléments du croquis qui clignotent	69943
PIÈCES	Lignes	Ne pas sélectionner automatiquement le texte quand on entre dans une ligne de pièces	70609

MISE A JOUR	Téléchargement	Optimisation du téléchargement de la mise à jour	69688
PLANNING	Sélection	Optimisation de la recherche d'une pièce avec contrat	70679
PLANNING	Technique	Ajout d'un commentaire Image qui reprend l'ancien commentaire stylet pour avoir un commentaire Stylet de meilleure qualité (plus image)	69353
PLANNING	Calendrier	L'affichage du planning se réactualise trop	69749
SAUVEGARDE	Restauration	Optimisation de la restauration de sauvegarde sur la réindexation	70880

AMELIORATIONS

Module	Sous Module	Explication	Ticket
APPLICATION	Commentaires	Possibilité d'ajouter les initiales ou le trigramme de l'utilisateur dans les commentaires	61732
APPLICATION	Boutons	Suppression de la validation automatique des boutons	64564
APPLICATION	Scroll	Possibilité d'activer un paramètre qui permet de scroller avec le doigt sur les tables	69932
APPLICATION	Charte graphique	Respecter la charte Mobil outils	70759
EABSOUTILS	Données	Possibilité d'entrer dans l'export des données avec le mot de passe utilisateur	70926
ATTESTATION	CERFA 15497	Plus d'obligation de cocher une option sur le point 7, ni de saisir l'identifiant du contenu si la masse totale est nulle	68794
ATTESTATION	CERFA 15497	Nouvelle version (V3) disponible pour le CERFA 15497	70278
ATTESTATION	Chaudière	Ajout logo entreprise	66613
ATTESTATION	Chaudière	Agrandissement des zones de textes "Marque, modèle" pour la chaudière et le brûleur.	70191
ATTESTATION	PDF	Les titres des CERFA et attestations sont trop long	70632
CLIENT	Pièces	Filtrer sur les métiers de la base pour afficher les pièces sur une fiche client	70395
CLIENT / FOURNISSEUR	Editions	Affichage du code postal et la ville sur les impressions fiche client pour différencier les homonymes	70699
PARAMÈTRES	Calculatrice	Possibilité de désactiver la calculatrice de saisie sur Mobil outils	64607
PARAMÈTRES	Contrats	Séparation des contrats, contrats types - éditions et des attestations	66898
BRT	Etats	Mettre l'état des Bons de réception terminés en Soldés plutôt que facturés	70014
PIÈCES	Editions	L'option "Courrier dans le corps du mail" est mémorisée	68788
PIÈCES	Editions	Possibilité d'ajouter le type de règlements par défaut du client sur les entêtes	70417
PIÈCES	Editions	Possibilité de modifier le suffixe de Siret Client	70008
PIÈCES	Tranches	Possibilité d'utiliser la couleur de fond seulement sur les pièces et non dans la bibliothèque	61583

CONTRAT	Signatures	Possibilité de paramétrer des mentions de signature propre au contrat	64334
PLANNING	Recherche	Possibilité de voir le créateur du RDV sur les résultats de recherches de RDV	70554
PLANNING	Rappels	Ajout d'un message de confirmation au clic du bouton Faire tout disparaître	69865
PRODUIT	Ouvrages	Possibilité d'ajouter des produits sur les ouvrages via les tranches.	70635
REGLEMENT	Filtre	Possibilité de filtrer sur la colonne banque	64448
REGLEMENT	Comptabilité	Ajout d'une colonne Compte client	64600
SYNCHRONISATION	Conflits	Amélioration de l'affichage d'un conflit sur formulaire	70416

Version 5.2.0

NOUVEAUTES

Module	Sous Module	Explication	Ticket
Application	-	Ajout d'une horloge dans les barres de titres de la fenêtre principale et du planning	65151
Attestation	CERFA 15498	Ajout du CERFA 15498	70982
Devis	-	Possibilité d'intégrer plusieurs primes sur un devis	67780
Etat - Editions	PDF	Possibilité de générer le PDF directement dans un dossier spécifique (GED)	73653
Pièces	-	Possibilité de changer globalement la mise en forme des textes sur une pièce	72622
Pièces	Pièces jointes	Possibilité de générer les formulaires/attestations directement à partir de l'édition dossier	71632

OPTIMISATIONS

Module	Sous Module	Explication	Ticket
Attestation	Chaudières	Agrandissement des champs marque/modèle	71019
Comptabilité	Paramétrage	Générer des comptes clients sans caractères spéciaux	70951
Contrat	-	Optimisation de l'affichage des contrats	73283
Etat - Editions	-	Gestion autonome du tag édité	72691
Pièces	Insertion produit	Optimisation de la recherche de références de PS dans une pièce	71063
Pièces	Enregistrement	Lenteur à l'enregistrement d'une pièce	74022
Planning	Alerte	Optimisation thread des avertissements	73057
Push planning	-	Optimisation des connexions FTP pour accélérer le push	73396
Synchronisation	-	Possibilité de changer les adresses push et synchro à distance	74001
Synchronisation	-	Griser l'option "Synchronisation distante" si plus compte FTP	71394
Pièces	Insertion produit	Possibilité d'afficher la colonne PA et PV sur la sélection de produits pour les MO light	74093
Pièces	Insertion produit	Ne pas cocher Toutes les tranches à la création d'un produit classique	71089
Produit spécial	Référence	Possibilité de supprimer plusieurs références d'un PS en filtrant sur une rubrique du PS	73297

AMELIORATIONS

Module	Sous Module	Explication	Ticket
Application	IHM	Affichage du bouton planning dans le menu par défaut	71087
Application	Alertes	Ajout de la colonne Numéro de compte sur la liste des relances	73618
Application	Calculatrice	Possibilité d'utiliser la calculatrice sur BO (Sur demande à notre service support technique)	73049
BI / BRT / Devis	-	Possibilité de voir la date de signature dans le listing des devis, BI, BRT	73162
Client	Fiche	Possibilité de définir un état du client avec couleur sur une fiche client	69415
Client / Fournisseur	-	Possibilité choisir la commune avec les flèches clavier	73981
Devis	-	Possibilité de cacher la plus value	71136

Version 5.2.1

NOUVEAUTES

Module	Sous Module	Explication	Ticket
Facturation	Globale	Ajout d'une colonne "Tél client" dans la table de l'onglet devis/factures	73695
Facturation	-	Possibilité de facturer les primes	74803

OPTIMISATIONS

Module	Sous Module	Explication	Ticket
Client	Fiche	Agrandissement possible de la zone des pièces pour la fiche client	75157
Appareil	-	Possibilité de supprimer le contenu du champ "Référence produit"	74910

AMELIORATIONS

Module	Sous Module	Explication	Ticket
Client	Fiche	Paramétrage de la fiche client pour plus de visibilité	75269
Etat - Editions	-	Ne pas prendre en compte les bons de travaux, bons de matériel pour les archivages	74034
Paramètres	-	Mettre un intitulé sur la colonne Déf. des mentions	74566
Sauvegarde	-	Possibilité de faire des sauvegardes au format ZIP	73909

Version 5.2.2j

NOUVEAUTES

Module	Sous Module	Explication	Ticket
Etat - Editions	-	Ajout des primes dans les conditions dans le pack d'install	75429

AMELIORATIONS

Module	Sous Module	Explication	Ticket
Attestation	Chaudières	Prise en compte des nombres décimaux sur l'attestation	75668